



潮遊韓國五日

義王鐵道自行車/義王樂天/愛寶樂園/新塗鴉秀
松月洞童話村/開港場街/米其林推薦美食

義王鐵道自行車

位於首爾市郊南部，是韓國首個環湖的鐵道自行車。自行車頂設有遮陽板，而鐵道地勢平穩，沒有太多上、下坡的區域，是適合一家大小一踏鐵道自行車，一邊欣賞旺松湖的自然景色的旅遊活動。



義王樂天 Time Villas Outlets



The Painters新塗鴉秀

是將立體影像在觀眾面前展開夢幻現場繪畫技術和最先進的媒體藝術相結合的新概念表演藝術，同時巧妙地融合了啞劇、舞蹈和喜劇與10種不同的藝術技巧，從動作繪畫到速繪。



愛寶樂園

是一個包括動物園、遊樂山、雪橇場、植物園等的大型主題公園。還精心設計四季不同的主題公園：春天有櫻花、鬱金香、夏天是玫瑰的季節等，以當季獨有的色彩迎接來自各地的遊客。



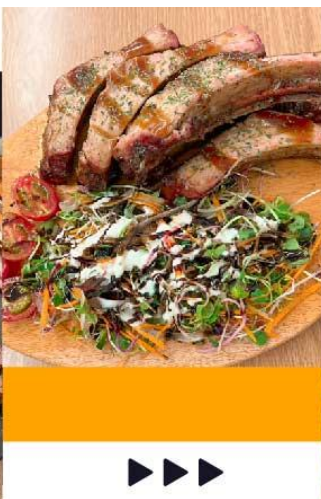
명륜진사갈비

明倫進士烤排骨

韓國必吃人氣美食~



圖片僅供參考，請以實物為準



松鶴大叔

煙燻五花肉+煙燻鴨肉
烤蝦、鮑魚+五色拌飯



圖片僅供參考，請以實物為準



*** 航班參考：**

搭乘航空	出發地	目的地	航班	出發時間	抵達時間
韓亞航空	台北桃園 TPE	仁川機場 ICN	OZ714	17:10	20:40
	仁川機場 ICN	台北桃園 TPE	OZ713	14:15	15:50

或

搭乘航空	出發地	目的地	航班	出發時間	抵達時間
韓亞航空	台北桃園 TPE	仁川機場 ICN	OZ712	13:15	17:05
	仁川機場 ICN	台北桃園 TPE	OZ711	10:00	11:30

(航班時間僅供參考，正確時間請以出發說明會資料為主；因應航班時間不同，行程順序將調動)

第一天 桃園國際機場／仁川永宗國際機場

搭乘飛機抵達仁川機場，開始享受接下來的幾天愉快的行程。

P.S. 【韓亞航空】機上套餐僅提供一種餐（可能會有牛肉），提醒不吃牛肉的貴賓，請於訂單成立時務必於備註欄內需求機上改訂其他機上餐食，例如：海鮮餐、水果餐或素食餐等...

早餐	X	午餐	X	晚餐	機上精緻套餐
住宿	郊外商務飯店: RIVIERA VERIUM HOTEL 或 SEA & MOON HOTEL 或 RUBY HOTEL 或 ROYAL EMPORIUM HOTEL 或 GRAND SUITE HOTEL 或同級。				

第二天 義王環湖鐵路自行車(四人一輛)→義王樂天 Time Villas Outlet 夢幻玻璃屋→韓國最大主題樂園~愛寶樂園 (含門票+自由券)

【義王鐵道自行車 (四人一輛)】位於首爾市郊南部，京畿道的義王鐵道自行車由 2016 年 4 月開始運行，是韓國首個環湖的鐵道自行車。鐵道全長 4.3 公里，自行車頂設有遮陽板，而鐵道地勢平穩，沒有太多上、下坡的區域，是適合一家大小一邊踏鐵道自行車，一邊欣賞旺松湖的自然景色的旅遊活動。

【義王樂天 Time Villas Outlets】2021 年新開幕樂天 OUTLET 是以時間+別墅為理念建築的休閒體驗空間。整個奧特萊斯就像一個小城堡，城堡中央有個小草坪，圍繞著草坪有一座座小玻璃房，每間玻璃建築都是一個小商城，裡面有各種品牌。還有一個超大的美食廣場 FOOD COURT，種類很多，逛街之後也可以在這邊用餐。

【愛寶樂園 (含門票+自由券)】位於京畿道龍仁市，是一個包括動物園、遊樂山、雪橇場、植物園等的大型主題公園。具有二十四年歷史的歡樂世界，還精心設計四季不同的主題公園：春天有櫻花、鬱金香、夏天是玫瑰的季節等，以當季獨有的色彩迎接來自各地的遊

客，另有在美洲探險地區中有龍捲風、彩虹之旅、天旋地轉、禿鷹要塞等遊樂設施；在歐洲探險區中有野外舞台、宇宙探險、遊樂場等遊樂設施與表演節目；在魔幻世界地區中有挑戰急湍、空中狂舞、海盜船、宇宙戰鬥機等遊樂設施；在伊克托利亞探險地區中有北極熊、企鵝等珍奇動物及猩猩、海狗、孔雀等的精采表演節目，而地球購物中心能讓您親身體驗到在世界各地購物的快樂，令您彷彿置身於奇幻的世界，帶給您終生難忘的回憶。**2016** 新開幕愛寶樂園熊貓館：愛寶樂園熊貓館引進了超高畫質曲面屏、360 度迎賓環、多螢幕遊戲、虛擬現實設備等高科技手段，建造了觀賞和體驗學習為一體的大熊貓主題設施。

早餐	飯店提供	午餐	韓國必吃美食! 【明倫進士】 烤排骨吃到飽	晚餐	樂園內方便遊玩 敬請自理
住宿	郊外商務飯店: RIVIERA VERIUM HOTEL 或 SEA & MOON HOTEL 或 RUBY HOTEL 或 ROYAL EMPORIUM HOTEL 或 GRAND SUITE HOTEL 或同級。				

第三天 松鶴海苔博物館(參觀海苔工廠+DIY 紫菜捲+韓服變裝體驗+網美咖啡廳~飲料+小點心/人/份+大頭貼/人/張)→人氣最夯傳統市場~廣藏市場→東大門綜合市場+DDP 廣場→清溪川→特別安排顛覆想像的美術表演~新塗鴉秀：The Painters (含門票) (贈送精美小禮品)

【海苔博物館(參觀海苔工廠+DIY 紫菜捲+韓服變裝體驗+網美咖啡廳)】海苔是韓國重要的水產食品，也是韓國人喜歡的一個食品。海苔是在石頭裡長的海菜，把它乾燥來製作紫菜海苔，蛋白質很豐富，紫菜 5 張等於 1 個雞蛋，在海苔博物館裡，一半是工廠，一半是紫菜博物館，所以您可親眼看到紫菜製作過程。並親自體驗製作紫菜捲的樂趣，另外換上古代傳統的禮服，您可成為最佳男女主角，於古色古香的傳統韓屋式場景內，捕捉美麗的倩影。

【廣藏傳統市場】韓國最大的傳統市場，最先讓人想到的便是知名的市場美食，這裡也是最適合體驗韓國美食以及文化的場所。沿著市場內的巷子往內走，可以看到許多攤商販售的不同的小吃，尤其是香氣十足的綠豆煎餅還有特別的毒藥飯捲，讓人食指大動。

【東大門綜合市場+DDP 廣場】位於東大門歷史文化公園站的複合文化空間，名字也蘊含了 Dream、Design、Play 的意思。這裡是許多展覽、服裝秀、研討會、會議等海內外重要活動的舉辦地，促使設計潮流於此誕生，眾多文化在此交流。同時，也帶動新品問世與時尚趨勢，透過展覽傳遞新知，更提供多彩多姿的設計體驗，令人耳目一新。

【清溪川】由噴水池、瀑布、清溪川模型、步道與探訪路組成。以韓國傳統包袱巾造型設計而成，呈現各種顏色的石材鋪裝，表達出優雅的傳統之美。這裡設有清溪川的縮小模型，可一覽復原後的清溪川全貌，並設有 22 座橫跨清溪川的橋樑解說板，還有各種造型的噴泉，打造出夢幻般的景觀。

【The Painters 塗鴉秀】是將立體影像在觀眾面前展開夢幻現場繪畫技術和最先進的媒體藝術相結合的新概念表演藝術。同時巧妙地融合了啞劇、舞蹈和喜劇。使用 10 種不同的藝術技巧——從動作繪畫到速繪——這幅作品代表了歷史、音樂和漫畫中的“英雄”。在觀看演出愉悅的 75 分鐘內，不間斷的精彩表演將給觀眾們帶來無限的歡樂和感動。

早餐	飯店提供	午餐	【松鶴大叔】 煙燻五花肉 +五色拌飯+烤蝦+烤鮑魚 +可口沙拉+海帶湯	晚餐	米其林指南必比登推薦~ 百年土種蔘雞湯
住宿	郊外商務飯店: RIVIERA VERIUM HOTEL 或 SEA & MOON HOTEL 或 RUBY HOTEL 或 ROYAL EMPORIUM HOTEL 或 GRAND SUITE HOTEL 或同級。				

第四天 德壽宮石牆路→人蔘專賣店→彩妝坊(贈送精美小禮品)→護肝寶→益善洞韓屋咖啡街→韓國大型超市→明洞購物

【德壽宮石牆路】市區裡最漂亮的就是有「韓國最美街道」美譽的德壽宮石牆路了，尤其秋天沿路都是紅葉和銀杏遍布在街道上，甚至出現在知名韓劇《鬼怪》的場景中，是旅客來首爾必去的景點。

【韓國人蔘專賣店】被喻為現代人良藥的高麗人蔘，其治療及預防疾病的效能備受肯定。

【人氣彩妝坊(贈送精美小禮品)】挑選最新款最 hito 彩粧品，打造出時尚流行彩粧，永遠跟上時代潮流尖端。

【護肝寶】韓國特產護肝丹利用純正中藥草研發出來的護肝丹，證明對其現代人文明病肝炎有卓越的療效，在此已廠商價直接銷售顧客。

【益善洞韓屋村咖啡街】近年韓國最夯的，是位於鍾路三街的益善洞韓屋村！這裡保留大量的傳統韓屋，在稍作裝潢更動之後，搖身一變為各式咖啡店、酒吧、餐廳、雜貨小舖。益善洞於 1960 年代沒有趕上都市更新的腳步，一度成為首爾市中心的貧民窟，卻在 2014 年，在韓國攝影師路易斯朴的咖啡店開幕之後，轉型成為融合了韓國傳統與現代感的時尚區域。

【韓國大型超市】可在此自由選購各式伴手禮像零食、泡麵、咖啡、牙膏、海苔、甜點...等當地名產饋贈親友。

【明洞商圈逛街】和逛街畫上等號的明洞，充斥著美利來、樂天百貨公司、AVATAR、HIHARRIET 等高樓層的購物中心，還有許多知名度不高卻典雅的商店。擁有吸引人群的獨特魅力，不管是要買飾品、運動鞋、皮鞋、靴子，或是中高價的商品，在明洞都可以找得到。

早餐	飯店提供	午餐	2017 米其林指南推薦 【滿足五香豬腳】 +餃子年糕鍋+白飯+季節小菜	晚餐	方便逛街 敬請自理
住宿	郊外商務飯店: RIVIERA VERIUM HOTEL 或 SEA & MOON HOTEL 或 RUBY HOTEL 或 ROYAL EMPORIUM HOTEL 或 GRAND SUITE HOTEL 或同級。				

第五天 松月洞童話村→探訪韓版橫濱~仁川開港場藝術街→炸醬麵博物館→仁川永宗國際機場／桃園國際機場

【松月洞童話村】位於韓國的仁川港旁，以前有很多松樹，被稱為松樹胡同或松樹山，而在高聳的樹林之間，可以看到感受月亮的雅韻，因此被稱為松月洞。1883 年仁川港開港後，從德國人開始，外國人逐漸聚居在這裡，形成特殊的國際聚落。數十年前開始，年輕人到外地發展，留在這裡大部分都是年長的長輩，松月洞逐漸遺失了活力，發展也停滯不前，空著的房子崩壞，生活環境也變差。為了改善如此狀況，和韓國其他的老舊社區一樣，展開改善再造計畫，但不同的是，沿襲松月洞的西洋歐風背景，將這裡打造成結合世界名作童話故事的夢幻主題區域，用各種花卉組合而成的豐富小徑，在老舊的牆面上著色，富含童心的可愛圖畫和造景，讓松月洞變身成可以作夢、有希望的童話村。

【開港場藝術街】即為可一窺此地開港以來百年歲月積累的歷史與文化之處。這裡原封不動地保存了舊日本領事館(今 仁川中區廳)、日本第 1 銀行仁川分行、日本第 18 銀行仁川分行、日本第 58 銀行仁川分行等近代建築，同時還可看到日本郵船株式會社、仁川藝術攝影平臺、濟物浦俱樂部等留有歷史痕跡之建築。

【炸醬麵博物館】炸醬麵博物館是探索炸醬麵如何於仁川港開港時期誕生，到現在成為「韓國百大民族文化象徵」的過程，為介紹其歷史與文化價值而設立的博物館。

之後前往仁川國際機場，由本公司代表辦理一切出境手續搭乘豪華班機返回台北，結束這五天美好的旅遊。

早餐	飯店提供或外用(早班機)	午餐	不凡男子~馬鈴薯豬骨湯	晚餐	X
住宿	溫暖的家				